

## LORENZ solo-basic Kits

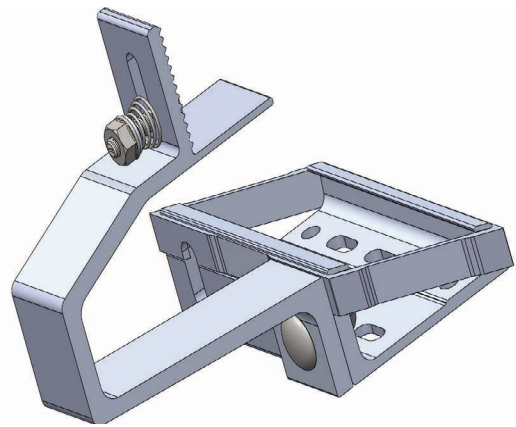
mit allgemeiner  
bauaufsichtlicher  
Zulassung



MONTAGESYSTEME   
**LORENZ®**

# LORENZ solo-basic: Unser Basis-Montagesystem. Schnell montiert. Sicher verbunden. Attraktiv im Preis.

Unser seit 2009 bewährtes Montagesystem LORENZ solo haben wir weiter vereinfacht. Dabei standen, wie bei allen LORENZ® Produkten, Langlebigkeit, Sicherheit und Stabilität im Vordergrund. Dank des neuen Adapterwinkels hat LORENZ solo-basic eine minimierte Bauhöhe, ist besonders montagefreundlich und sehr attraktiv im Preis.



Der LORENZ Dachhaken hält im Vergleich zu herkömmlichen Dachhaken bis zu vierfacher Belastung stand. Seit 2019 ist der Aluminiumdachhaken mit integrierter Profilaufnahme lieferbar. Spart Montagezeit und ist dauerhaft sicher.

## LORENZ Kit-Planer:

Mit dem kostenlosen LORENZ Kit-Planer erstellen Sie in nur 60 Sekunden einen Modulbelegungsplan, eine Stückliste, die Statikprüfung und die Planungsdocumentation.

Planungstool zur schnellen Dachbelegung und Bedarfsermittlung der benötigten Befestigungsskts für SOLARWATT Module.

Anlage	Standort	Infobox
Dachanbindung: <input type="text" value="Dachhaken AL 6 AW"/>	Straße: <input type="text"/>	<a href="#">Broschüre</a>
Modulanordnung: <input type="text" value="Senkrecht"/>	Land: <input type="text" value="Deutschland"/>	<a href="#">Technik zur Korrosionsschutz Dachhaken</a>
Dachbreite [cm]: <input type="text" value="600"/>	Geländeprofil: <input type="text" value="Binnenland"/>	<a href="#">Datenblatt</a>
Höhe (Ortgang) [cm]: <input type="text" value="600"/>	Postleitzahl: <input type="text" value="60859"/>	<a href="#">abZ Dachhaken</a>
Dachneigung [°]: <input type="text" value="30"/>	Stadt: <input type="text"/>	<a href="#">abZ Modulklemmen</a>
Gebäudehöhe < 12m: <input checked="" type="checkbox"/>	Höhe über N.N.: <input type="text" value="200"/> m	<a href="#">Garantiezerifikat</a>
Sparrenabstand [cm]: <input type="text" value="70"/>	Kommission: <input type="text"/>	<a href="#">Montagetipps</a>
Sparrenbreite > 52mm: <input checked="" type="checkbox"/>	Bemerkungen: <input type="text"/>	
Modulleistung [Wp]: <input type="text" value="285"/>	Verantwortlicher: <input type="text"/>	
Klemmenfarbe: <input type="text" value="Silber"/>		

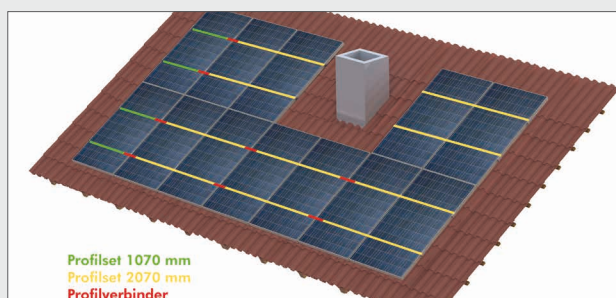
[Berechnen](#)

## Wie geht das?

- 1 Folgen Sie diesem Link:  
<http://www.lorenz-montagesystem.de/Planungstool/>
- 2 Zur Erstellung eines Dachbelegungsplanes tragen Sie die Höhe und Breite ihres zu belegenden Daches ein.
- 3 Sie möchten auch eine Statikprüfung durchführen? Dann fügen Sie zusätzlich Sparrenabstand, Modulleistung, Land und Postleitzahl hinzu.
- 4 Klicken Sie auf „Berechnen“.  
Der LORENZ Kit-Planer zeigt Ihnen die Ergebnisse.
- 5 Sie haben Störfelder? Klicken Sie die Module einfach weg, der LORENZ Kit-Planer zeigt Ihnen das passende Resultat.
- 6 Das Ergebnis kann nun gedruckt oder als pdf gespeichert werden.

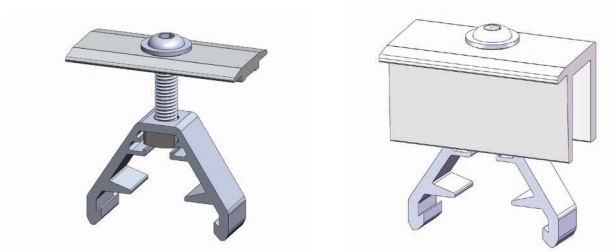
## LORENZ solo-basic-Kits:

Die LORENZ solo-basic-Kits wurden entwickelt, um den Installateuren einfache Montageeinheiten für Hausdächer zur Verfügung zu stellen. Und dabei haben Sie die Sicherheit unseres bewährten Systems LORENZ solo-basic. Um flexibler agieren zu können, haben wir uns entschieden die Dachanbindungen von den Profilen zu trennen. Somit ist das Kit-Konzept künftig auch für weitere Dacheindeckungen einsetzbar.



## Vorteile:

- Einfache und sichere Montage
- Vereinfachte Logistik
- Speziell für kleine bis mittlere Dächer
- Optimale Wirtschaftlichkeit
- Hohe Langlebigkeit
- Kurzfristige Planungsänderungen möglich
- Handliche Verpackung

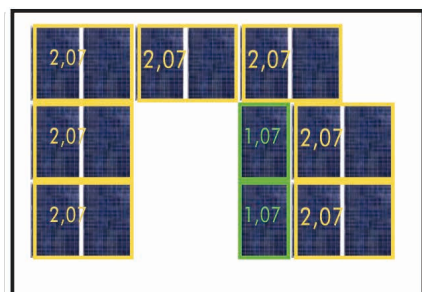


Die bewährte Soloklemme.  
Einsetzbar für alle Rahmenhöhen.  
Auf das Profil klicken, festschrauben  
und fertig.



Das Hohlkammerprofil mit seitlicher Anbindung ist geeignet für alle Lastanforderungen. Die Anbindung kann direkt am neuen Aluminiumdachhaken erfolgen.

Falls keine Vollbelegung gewünscht wird, bitte die entsprechenden Module anklicken (nochmaliges anklicken: Modul erscheint wieder).



### Anlageninformationen

Kommission:  
Bemerkungen:  
Anlagenbreite: 7.05 m  
Anlagenhöhe: 4.96 m  
max. Sparrenabstand 70 cm  
Modulanzahl: 16 Stück  
Modulleistung: 300 Wp  
Rahmenhöhe: 40 mm  
Klemmenfarbe: schwarz  
Anlagenleistung: 4.8 kWp

<b>Start-Kleinteileset 2S</b>	8 Endklemmen, 8 Endkappen, 4 Soloclips	<b>Dachhaken Al6-AW 2er Set</b>	2 Dachhaken Al6-AW, 4 Torx-Tellerkopfschrauben
<b>Anbau-Kleinteileset 4A</b>	8 Mittelklemmen, 4 Clickverbinder, 4 Soloclips	<b>Dachhaken St.8 2er Set</b>	2 Dachhaken St.8, 2 Adapterwinkel, 4 Torx-Tellerkopfschrauben
<b>Profilset 2x1 Modul</b>	4 Profile 1,07m	<b>Profilset 2x2 Module</b>	4 Profile 2,07m





Die LORENZ-Montagesysteme GmbH bietet für alle Ansprüche der Dachmontage von Solarstromanlagen die optimale Lösung. Seit mehr als 15 Jahren bewähren sich LORENZ-Montagesysteme im täglichen Einsatz. Durch den kontinuierlichen Austausch mit unseren Kunden verbessern wir stetig unsere Produkte für die Anforderungen von heute und morgen. Im Fokus steht dabei immer das Zusammenspiel zwischen softwaregestützter Planung und effizienter PV-Montage. Und das in gewohnt hoher LORENZ-Qualität.

**LORENZ - PV-Lösung mit Dachverstand-**

Stand 08/2019

**LORENZ-Montagesysteme GmbH**

Alfred-Nobel-Straße 7-9  
DE 50226 Frechen

Tel.: +49 2234 93309-0  
Fax: +49 2234 93309-19

E-Mail: [info@lorenz-ms.de](mailto:info@lorenz-ms.de)  
[www.lorenz-montagesysteme.de](http://www.lorenz-montagesysteme.de)

